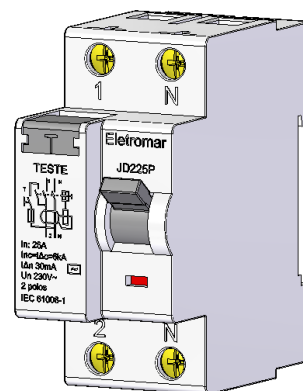


# Especificações de Produto

Modelo: **JD**  
Tipo : **2 e 4 polos**  
Referência : **JDxxxxP**



## Índice:

1 Características .....	2
1.1 Descrição .....	2
1.2 Especificação Técnica .....	3
1.3 Dimensões .....	3
1.4 Diagrama de Instalação .....	4
1.5 Referências .....	4

# 1 Características

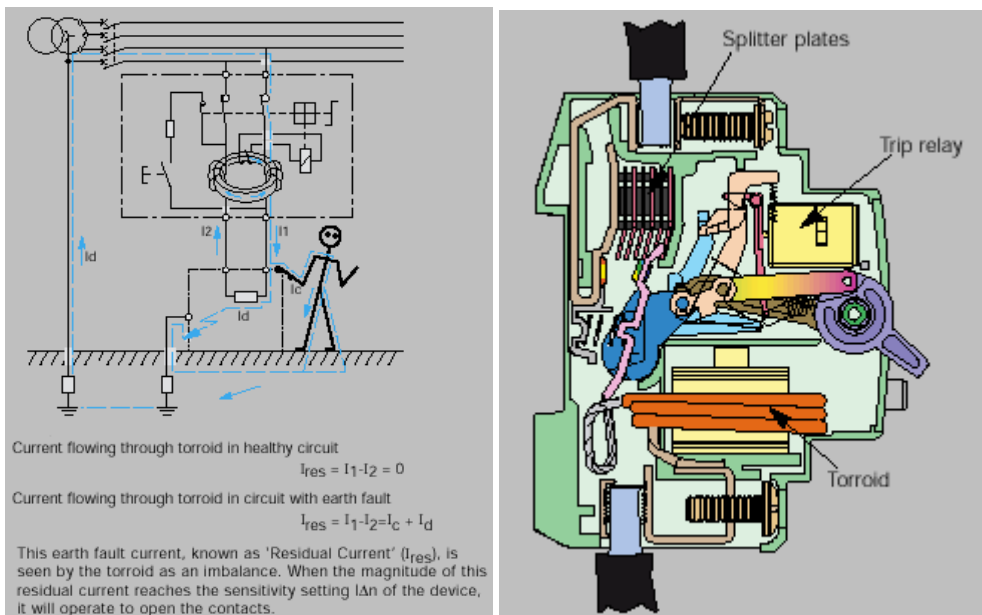
## 1.1 Descrição

Os Interruptores Diferenciais (de corrente residual) RCCB, possuem apenas uma função: detecção de corrente de fuga à terra. Não há proteção térmica e magnética, portanto, um RCCB deve ser protegido por um MCB adicionalmente.

- **Princípio de Operação**

Os dispositivos de corrente residual monitoram a corrente que flui em um circuito por meio de um toróide, que é um pequeno transformador de corrente especialmente projetado para detectar correntes de fuga à terra.

Todos os condutores vivos passam por este transformador, as correntes que fluem nos condutores vivos de um circuito deverão se equilibrar e, portanto, nenhuma corrente será induzida no toróide. Os condutores vivos de um circuito incluem todos os condutores de fase e neutro. Quando uma fuga à terra está presente em um circuito, a corrente irá fluir para terra através de um caminho anormal ou não intencional. Este caminho de fuga à terra pode ser através de uma pessoa em contato com partes vivas do circuito como mostrado na figura abaixo como  $I_c$  ou onde o isolamento falhou através de uma parte condutora exposta mostrada como  $I_d$ .

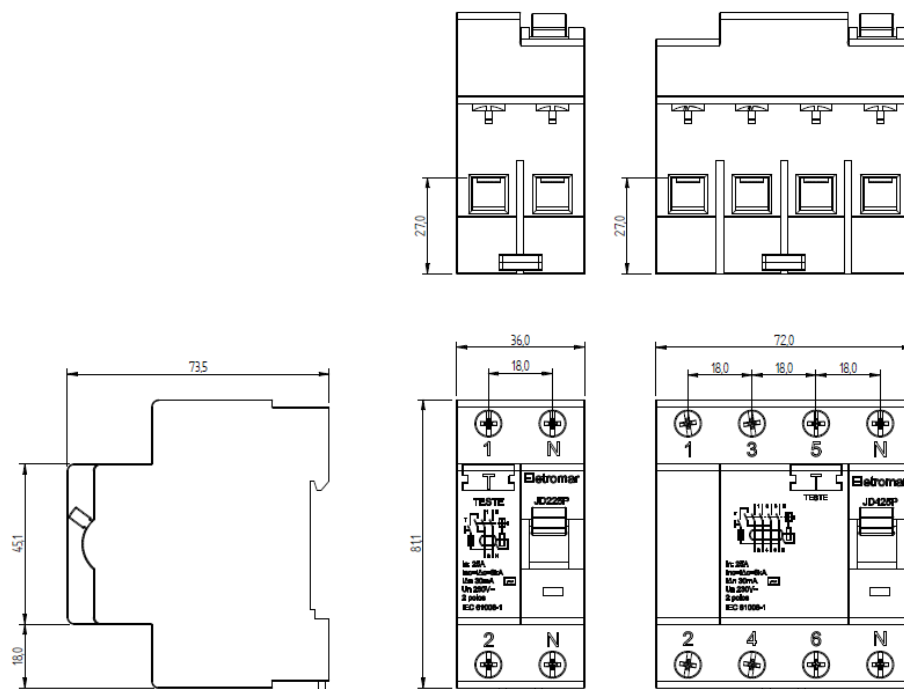


## 1.2 Especificação Técnica

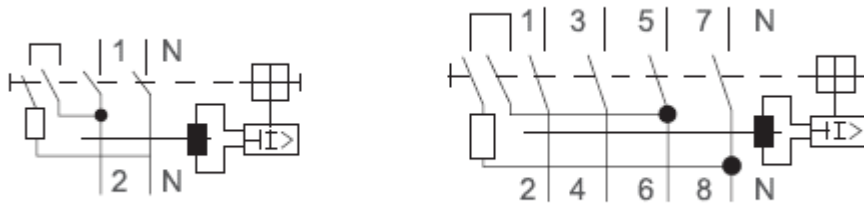
<b>Características Elétricas</b>	Modo	Eletro-magnético
	Tipo (forma de onda da fuga para a terra detectada)	A, AC
	Corrente nominal	25A, 40A, 63A, 80A, 100A
	Polos	2P / 4P
	Tensão de operação	230/400 Vca
	Sensibilidade	0,030A (30mA)
	Tensão de Isolamento	500V
	Corrente de curto-circuito IΔc	6000A
	Frequencia	50/60Hz
	Grau de Poluição	2

<b>Características Mecânicas</b>	Vida Elétrica	4000 operações
	Vida Mecânica	10000 operações
	Temperatura de utilização	-25°C à 40°C
	Temperatura de estocagem	-25°C à 70°C
	Grau de Proteção	IP20
	Tipo de conexão	Cabo / Conector Tipo Pino
	Capacidade dos Terminais	35mm <sup>2</sup> / 18-3 AWG
	Torque de aperto dos cabos	3Nm ( 18lb.in)
	Montagem	Trilho DIN EN 60715 (35mm)
	Conexão	De cima para baixo
	Indicador de posição Lig/Desl	Sim

### 1.3 Dimensões



### 1.4 Diagrama de Instalação



### 1.5 Referências:

Referência	Código	Código EAN	Denominação
JD225P	E89560	7899260134081	Interruptor Diferencial 2P 25A 30mA
JD240P	E89561	7899260134111	Interruptor Diferencial 2P 40A 30mA
JD263P	E89562	7899260134142	Interruptor Diferencial 2P 63A 30mA
JD280P	E89875	7899260139215	Interruptor Diferencial 2P 80A 30mA
JD2100P	E89891	7899260139277	Interruptor Diferencial 2P 100A 30mA
JD425P	E89563	7899260134173	Interruptor Diferencial 4P 25A 30mA
JD440P	E89564	7899260134203	Interruptor Diferencial 4P 40A 30mA
JD463P	E89565	7899260134234	Interruptor Diferencial 4P 63A 30mA
JD480P	E89876	7899260139239	Interruptor Diferencial 4P 80A 30mA
JD4100P	E89877	7899260139253	Interruptor Diferencial 4P 100A 30mA